



**Directa** automação  
gestão integrada de chão de fábrica

**SRC-DA** rastreabilidade  
na produção



## Principais Funcionalidades

### **Controle de misturas**

A principal função do SRC-DA é controlar o volume de adição de produtos líquidos ou granulados a uma determinada mistura, garantindo que seja utilizado o tipo, volume e percentual correto de cada matéria prima.

### **Rastreabilidade de compostos**

Com SRC-DA é possível determinar a quantidade de cada componente que é adicionado à receita para seguir um padrão de qualidade e acompanhar a utilização da matéria-prima.

### **Controle de recebimento**

O SRC-DA fornece uma função de cadastro de recebimento de matéria-prima que possibilita a rastreabilidade do produto entregue, entre as opções de controle estão: número da nota fiscal, data e hora de entrega, fornecedor, quantidade, placa do caminhão, nome do motorista, entre outros.

### **Registro de análise laboratorial**

Possibilita imprimir uma ficha de análise laboratorial com código de barras para cada carregamento, apresentando validade, fornecedor, data de entrada na fábrica, dentre outras informações.

## Benefícios

### **Garantia de qualidade do produto**

O SRC-DA é a solução ideal para as empresas se certificarem que os seus produtos (líquidos ou granulados) estão seguindo a composição pré-estabelecida de fabricação, com um controle automatizado do tipo e volume de matéria prima a ser adicionado.



### **Rastreabilidade**

O sistema permite rastrear a matéria prima de uma determinada mistura com a análise dos dados de recebimento, composição de produto e lotes de fabricação.

### **Segurança no apontamento de dados**

Os apontamentos de medições podem ser feitos através de coletores de dados ou microcomputadores manualmente, existe ainda a possibilidade de ligação com instrumentos de medição para coleta de dados automática.

## **Especificação Funcional**

### **Funcionalidades**

- Permite o cadastro de fornecedores, insumos, motivos de rejeição de carregamentos e outros.
- Permite identificar a data de chegada, entrada na fábrica e saída de caminhão de um determinado fornecedor, incluindo os responsáveis pela liberação de cada uma destas etapas.
- Imprime ficha de análise laboratorial para cada carregamento, apresentando validade, fornecedor, data de entrada na fábrica, dentre outras informações. O identificador único também é impresso em código de barras.
- Controla entrada de caminhões na fábrica utilizados para efetuar transferência de produtos acabados a outras unidades fabris ou para distribuidores.
- Cadastro e controle de todas as receitas e formulações utilizadas pelos produtos da empresa, cada uma contendo diversos itens (ingredientes), que são pesados para posterior consumo e geração do produto final.
- Registro de ocorrências em todo o processo de pesagem e consumo dos ingredientes, permitindo fácil detecção de eventuais problemas no chão de fábrica.
- Possibilidade de filtrar as consultas por turno, mês, semana, produto, receita, dentre outros.
- Gráficos de média e histograma, permitindo uma visualização diferenciada dos dados de pesagem e consumo dos insumos.
- Definição de níveis de acesso por grupos de usuário.
- Suporta a exportação dos relatórios para planilhas eletrônicas.

### **Requisitos**

- Compatível com os bancos de dados Oracle ou Microsoft SQL.
- Compatível com as redes Ethernet, RS485 e Wireless.
- Configuração mínima do servidor: CPU Pentium III 700 MHz; Memória RAM de 128 MB; 6Gb de espaço livre; Placa de rede 10/100 Mbps.

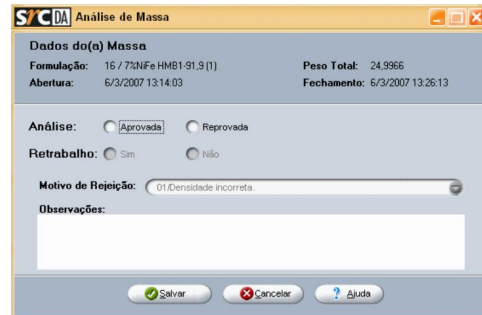
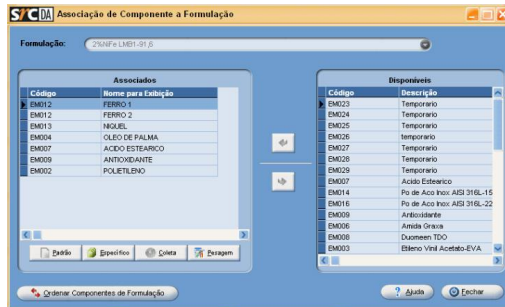


**Directa automação**  
gestão integrada de chão de fábrica

**SRC-DA** rastreabilidade  
na produção

- Configuração mínima do desktop: CPU Pentium III 700 MHz; Memória RAM de 128 MB; 5 GB de espaço livre; Placa de rede 10/100 Mbps; Sistemas operacionais suportados: Microsoft Windows Vista e versões anteriores.

## Visão do Produto

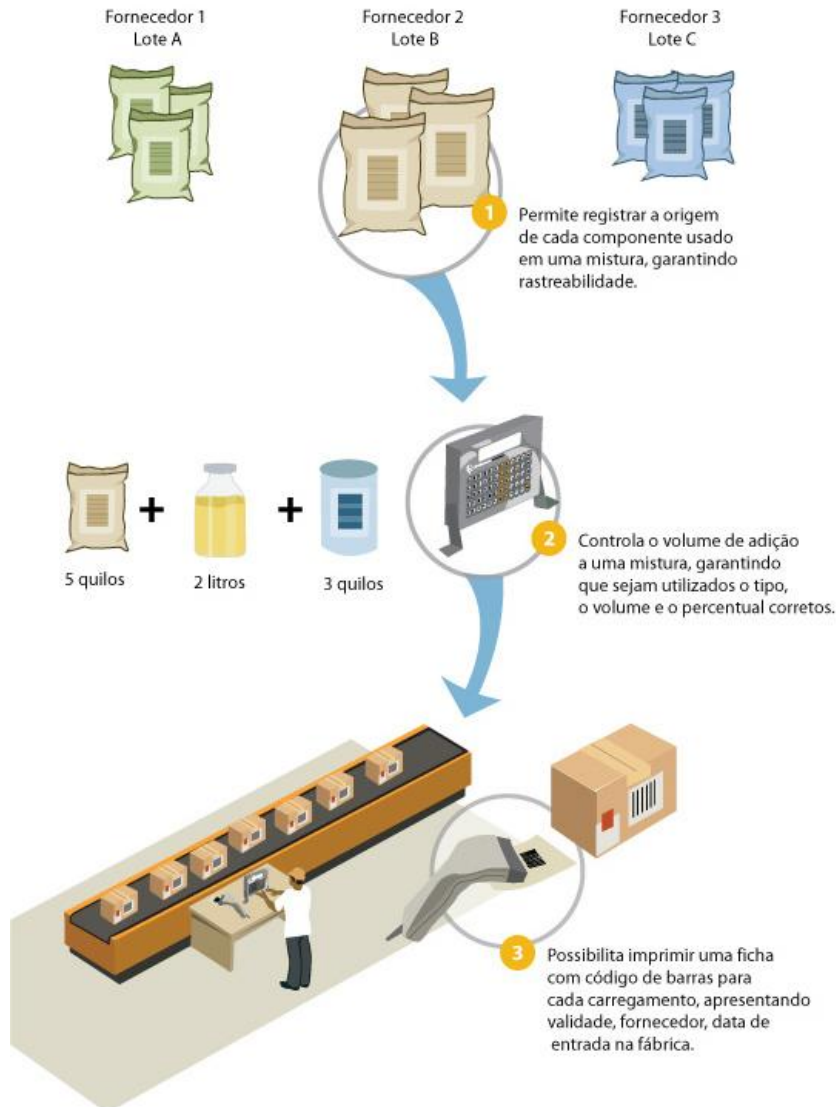




**Directa**automação  
gestão integrada de chão de fábrica

**SRC-DA** rastreabilidade  
na produção

## Diagrama Funcional



### Contato

Directa Automação Ltda.  
Rua Lauro Linhares, 2123 Torre B, 5º Andar  
Trindade – Florianópolis – SC – CEP: 88036-002  
Fone.: 48 3298 8800 / Fax.: 48 3298 8808  
[www.directaautomacao.com.br](http://www.directaautomacao.com.br)  
[comercial@directaautomacao.com.br](mailto:comercial@directaautomacao.com.br)