



**Directa automação**  
gestão integrada de chão de fábrica

**CRP-DA** controle dos  
recursos produtivos



## Controle dos Recursos Produtivos

### Principais Funcionalidades

#### **Apontamento de produção**

Conectado aos coletores de dados ou a computadores, o CRP automatiza os apontamentos da produção no chão de fábrica, que podem ser manuais ou automáticos, com uma interface amigável e de fácil utilização.

#### **Controle das ordens de produção**

O CRP-DA disponibiliza diversos controles para agilizar a gestão das ordens de produção e serviço, como carga de máquina, rendimento, eficiência, tempo padrão, tempo real de produção, índices OEE, entre outros.

#### **Suporte a decisão**

O CRP dispõe de um conjunto de relatórios e análises comparativas que são fundamentais para as decisões no chão de fábrica, como por exemplo: início e fim da produção, setup, paradas, motivos de parada, quantidade produzida, refugo, retrabalhos, etc.

#### **Acompanhamento on-line da produção**

O supervisório do CRP disponibiliza um conjunto de painéis visuais e sinóticos para o acompanhamento em tempo real da produção.

### Benefícios

#### **Melhoria de produtividade**

Através dos diversos indicadores, o CRP auxilia as empresas a controlarem a eficiência e o rendimento da fábrica.

#### **Segurança e rapidez nas informações**

Um dos diferenciais deste produto é a capacidade de integração com um grande número de equipamentos industriais. Desta forma, a coleta automática pode evitar qualquer manipulação



dos dados e/ou erros de apontamento, proporcionando mais segurança e rapidez na tomada de decisões.

### **Maior Integração**

Por meio do Módulo Comunica, o CRP-DA se integra a sistemas ERP de diversos fornecedores, permitindo a importação de dados cadastrais, como máquinas, peças, ordens de produção, entre outras, além de permitir a exportação dos dados coletados na produção, como quantidades produzidas, tempos, etc.

### **Customizado ao seu negócio**

A Directa Automação busca entender as necessidades do cliente e adapta os seus sistemas a esta realidade, proporcionando assim uma solução ideal para todos os tipos e portes de indústrias.

### **Software complementar ao ERP**

O CRP é a solução ideal para estruturar os dados da produção que hoje são armazenados em planilhas e documentos em papel. Desta forma, os dados seguem fielmente para o ERP e podem ser analisados em tempo real.

## **Especificação Funcional**

### **Funcionalidades**

- Controla estado das máquinas em tempo real através dos apontamentos de produção, que podem ser manuais ou automáticos, com a possibilidade de integração através de CLP's e/ou sensores.
- Suporta trabalhar com escalas, turnos, linhas de produção, exceções de calendários, etapas de preparação, classes de defeitos, causas de defeitos, ações corretivas, classes de motivos de paradas, sub motivos de paradas, ocorrências, classes de peças, tempos padrões, roteiros, entre outros.
- Habilita o registro de produção, defeitos, ocorrências e ações corretivas de parada.
- Habilita incluir, excluir, encerrar, editar e reiniciar ordens de produção ou de serviço.
- Controla ordens de produção/serviço, rendimento, eficiência, utilização e carga de máquinas, índice OEE, tempo real de produção, tempo de setup, motivos de parada e de defeitos.
- Gera mapas sinóticos a partir de modelos pré-definidos.
- Apresenta consultas de apontamento de máquina, apontamento de ocorrência, apontamento de quantidade produzida, defeitos de produção, desempenho de máquinas, desempenho de operadores, ocorrência de máquinas, parada de produção, produção por máquina, produção por peças e status de máquinas. Com a possibilidade das consultas serem filtradas por períodos de tempo, como por dia, semana, mês, semestre, ano, etc.
- Apresenta comparativos de: (a) produção realizada x estimada e (b) quantidade de peças boas x defeituosas.
- Definição de níveis de acesso por grupos de usuário.

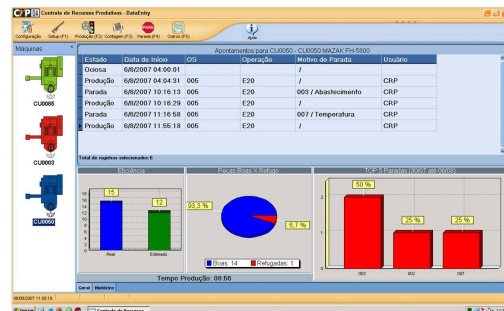


- Suporta a exportação dos relatórios para planilhas eletrônicas.
- O CRP já foi integrado em instalações passadas com os ERPs das empresas: SAP, Oracle, Microsiga, Datasul, Senior e Kugel.

### Requisitos

- Configuração mínima do desktop: espaço livre em disco: 256 mbytes; memória RAM: 256 mbytes ou superior; processador: Pentium III 800 MHz ou superior (ou processador compatível); sistema operacional: Windows 2000, XP ou Vista; cliente de banco de dados: Oracle 9i, 10g ou 11g database client / SQL Server 2000, 2005 ou 2008 Native Client.
- Configuração mínima do servidor de coletores de dados: espaço livre em disco: 256 mbytes; memória RAM: 512 mbytes ou superior; processador: Pentium IV 2.0 GHz ou superior (ou processador compatível); sistema operacional: Windows 2000, XP ou Vista, ou ainda na plataforma Windows Server nas versões: 2000, 2003 ou 2008; cliente de banco de dados: Oracle 9i, 10g ou 11g client / SQL Server 2000, 2005 ou 2008 native client.
- Sistema gerencial de banco de dados: Oracle 9i, 10g ou 11g / SQL Server 2000, 2005 ou 2008 (requisitos de hardware devem ser consultados no site dos fornecedores de banco de dados: <http://www.oracle.com/database/> ou <http://www.microsoft.com/sqlserver/>).

### Visão do Produto





## Diagrama Funcional



### Contato

Directa Automação Ltda.  
Rua Lauro Linhares, 2123 Torre B, 5º Andar  
Trindade – Florianópolis – SC – CEP: 88036-002  
Fone.: 48 3298 8800 / Fax.: 48 3298 8808  
[www.directaautomacao.com.br](http://www.directaautomacao.com.br)  
[comercial@directaautomacao.com.br](mailto:comercial@directaautomacao.com.br)